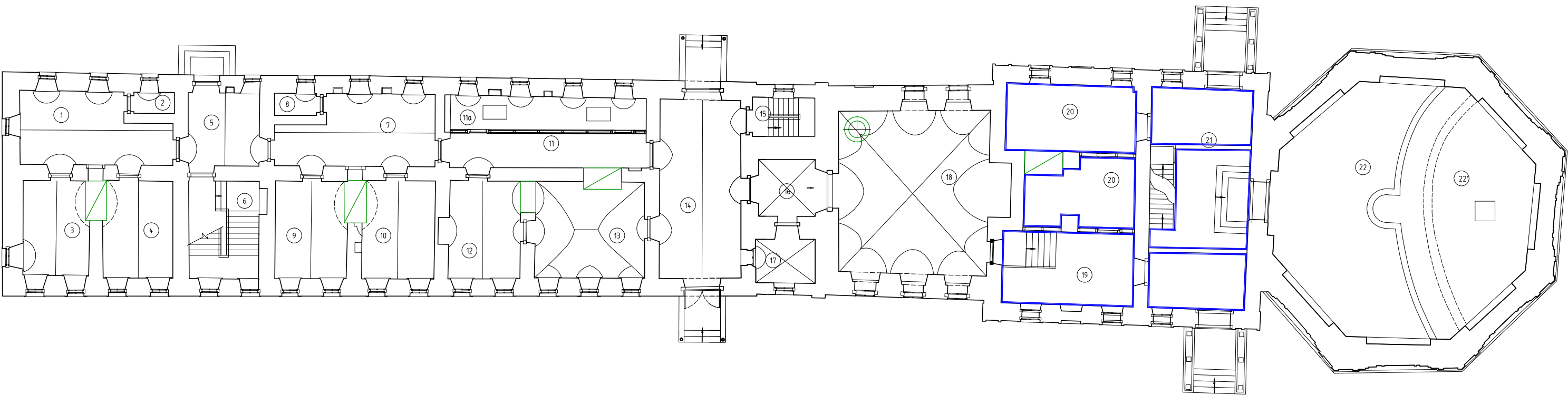


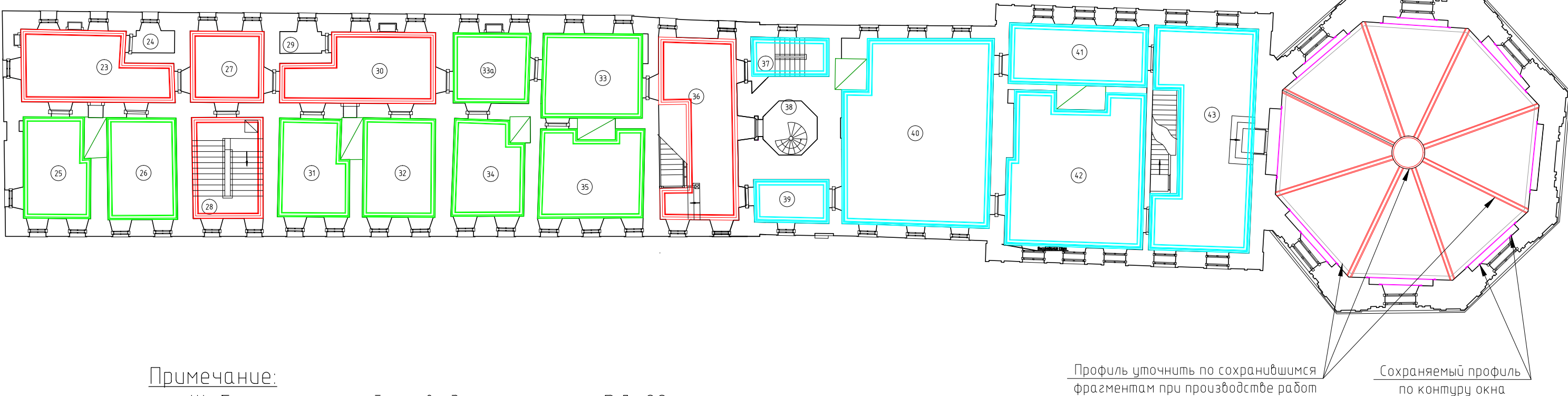
Ведомость отделки помещений.

Схема маркировки профилей.

План 1-го этажа



План 2-го этажа



Профиль уточнить по сохранившимся фрагментам при производстве работ

Сохраниваемый профиль по контуру окна

Примечание:

- Шаблоны профилей приведены на листе РД-92
- Шаблоны профилей восстановлены в соответствии с сохранившимися фрагментами профилей, выявленными на этапе исследовательских работ.
- Все профили выполнять из штукатурного раствора, идентичного раствору, используемому в XIX веке характеризующего высоким процентным содержанием песка средней и крупной зернистости.
- Все работы по вытягиванию профилей проводить после тщательного выравнивания поверхностей стен и потолков.
- Узловые части потолочных профилей рекомендуется усилить специальными гвоздями и проволокой.
- Профиль типа №6 не доступен для обследования, его необходимо уточнить при производстве работ и выполнить в соответствии с сохранившимися фрагментами.
- Профиль окна на юго-восточной грани восьмерика находится в удовлетворительном состоянии и подлежит реставрации.
- Чертежи выполнены с учетом данных дополнительных исследований и уточненного задания на проектирование.

Маркировка профилей:

- тип №1
- тип №2
- тип №3
- тип №4
- тип №5
- тип №6
- тип №7

Номер помещения	Наименование	Площадь, м	Площадь потолочных поверхностей	Площадь прямых стен	Тип отделки	Тип потолочного профиля
Экспликация помещений						
01	Келья	24,69	47,9	37,3	обмаз.	
02	Туалет	2,16	12,9	4,4	штук.-облиц. керам. плиткой на гипс-пес.	
03	Келья	15,63	38,9	21	обмаз.	
04	Келья	16,89	35,6	25,5	обмаз.	
05	Сени	13,17	33,1	17,7	обмаз.	
06	Лестница	17,3	55,2	1	штук.-а.	
07	Коридор	25,34	44,8	38	обмаз.	
08	Туалет	2,3	12,9	4,4	штук.-облиц. керам. плиткой на гипс-пес.	
09	Постирачная	16,27	35,8	24	обмаз.	
10	Мойка	18,7	36,2	24,3	обмаз.	
11	Коридор	16,94	57,9	48,3	обмаз.	
11а	Кладовая с погребом	16,66			обмаз.	
12	Кухня	17,18	36,2	24,3	обмаз.	
13	Трапезная	23,96	49,3	36,2	обмаз.	
14	Проходной коридор	37,06	51	54	штук.-а.	
15	Лестница	6,15	31,3	1	штук.-а.	
16	Паперть	8,05	17,7	19,3	штук.-а с подгот. под роспись	
17	Кладовая	6,61	22,2	21	штук.-а.	
18	Храм Михаила Малевича	65,32	64,4	98,2	штук.-а с подгот. под роспись	
19	Коридор	29,99	63	3	штук.-а.	Тип 4
20	Ризница и библиотека	43,94	113,3	2	штук.-а.	Тип 4
21	Паперть	55,85	107,6	6,4	штук.-а.	Тип 4
22	Храм Святой Троицы	64,38	338	261		Тип 5,6,7
22'	Солея	71,78				Тип 5,6,7
23	Коридор	24,05	62,8		штук.-а с подгот. под роспись	Тип 2
24	Туалет	2,16	13,4		штук.-а.	
25	Келья	16,73	47		штук.-облиц. керам. плиткой на гипс-пес.	Тип 3
26	Келья	18,03	47,3		штук.-а.	Тип 3
27	Сени	13,34	44,1		штук.-а.	Тип 2
28	Лестница	18,14	55,2		штук.-а.	Тип 2
29	Туалет	2,3	13,4		штук.-а.	
30	Коридор	24,15	67		штук.-облиц. керам. плиткой на гипс-пес.	Тип 2
31	Келья	16,96	49,9		штук.-а.	Тип 3
32	Келья	18,2	50,7		штук.-а.	Тип 3
33	Коридор	21,40	78,5		обмаз.	Тип 3
33а	Коридор	12,89			обмаз.	Тип 3
34	Келья	15,27	49,9		штук.-а.	Тип 3
35	Келья	23,23	63		штук.-а.	Тип 3
36	Проходной коридор	36	85,5		штук.-а.	Тип 2
37	Лестница	7,63	33,7		штук.-а.	Тип 1
38	Колокольня	6,49	133,1	30,5		
39	Коридор	7,74	31,2		обмаз.	Тип 1
40	Экспозиционный зал	69,63	100,2		штук.-а с подгот. под роспись	Тип 1
41	Коридор	21,5	52,6		обмаз.	Тип 1
42	Архив	50,64	79,6		штук.-а.	Тип 1
43	Коридор	58,31	26,6		обмаз.	Тип 1
Итого: 1093,67						

						209-29-14Р-АС			
						Архангельская область, Соловки, остров Анзер, Свято-Троицкий скит			
Изм.	Кол.уч.	Лист	№ док.	Подп.	Дата	Ансамбль Троицкой церкви с колокольней и келейным корпусом	Стадия	Лист	Листов
Рук. рест. отд.	Беляева Т.М.						РД	88	
Науч. руковод.	Смирнов Н.И.								
Арх.-реставр.	Тухановская А.С.								
Арх.-реставр.	Котышева И.А.					Ведомость отделки помещений	ООО "Мастерские Андрея Анисимова"		
Вед. инж.-рест.	Краус С.В.								
Инж.-рест.	Тараскин Н.Н.								